

PLAN FORMATIVO 2025

CICLOS DE FP

CERTIFICADOS DE PROFESIONALIDADE

OPOSICIONES


ACREDITACIÓN DA EXPERIENCIA

OCIO E TEMPO LIBRE

CURSOS POR ÁREAS



Telf.: 981 534 020 • 981 522 426
www.fesan.org



A Fundación de
Estudios e Análises (FESAN)
nace en 1997 co obxectivo de
proporcionar formación que facilite a
inserción laboral e o aumento de
capacitación dos traballadores e traballadoras
da nosa comunidade. Así, ao longo destes anos,
procuramos presentar unha oferta formativa
actualizada e adaptada ás necesidades do actual
mercado laboral. Neste plan presentamos unha
serie de accións formativas que esperamos
poidan resultar do seu interese,
permanecendo á súa disposición para
facilitarlle un programa adaptado
ás súas necesidades.

0.	MODALIDADES DE IMPARTICIÓN DA FORMACIÓN	4
0.1	TIPOLOXÍA DAS ACCIÓNS FORMATIVAS	5
1.	FORMACIÓN PROFESIONAL. CICLOS FP	7
2.	CERTIFICADOS DE PROFESIONALIDADE	13
2.1.	Cursos de Acceso Directo a Obtención de Certificados de Profesionalidade	14
2.2.	Formación Modular. Certificados de Profesionalidade	16
3.	OPOSICIÓN	19
3.1.	Cursos Baremables Educación	20
3.2.	Cursos Baremables Sanidade	23
4.	CURSOS PUNTUABLES NO PROCESO DE ACREDITACIÓN DA EXPERIENCIA PROFESIONAL	25
5.	ESCOLA DE TEMPO LIBRE	29
6.	CURSOS POR ÁREAS	33
6.1.	Área Educación Infantil	34
6.2.	Área Sociosanitaria	36
6.3.	Área Administración e Empresas	38
6.4.	Área Formación Complementaria e Emprego	40
6.5.	Área Seguridade e Saúde	42
6.6.	Área de Idiomas	44
7.	CENTROS DE TRABALLO FESAN	45
8.	PROCEDEMENTOS DE INSCRICIÓN	48



MODALIDADES DE IMPARTICIÓN DA FORMACIÓN

■ MODALIDADE PRESENCIAL

Nas sesións presenciais, o docente combinará explicacións teóricas con casos prácticos, traballo en equipo e exposicións con canón e portátil como elementos de apoio das exposicións.

Unha vez formalizada a matrícula, o coordinador do curso poñeráse en contacto co alumno/a para confirmar a matrícula, a data de inicio e o horario do curso.

O día do inicio do curso entregáraselle ao alumno o material necesario para o seguimento das sesións presenciais e informaráselle sobre as diferentes actividades formativas e de avaliación.

Ao finalizar cada curso, emítense certificados acreditativos da formación para os participantes que o superasen satisfactoriamente.

■ MODALIDADE SEMIPRESENCIAL

A modalidade semipresencial combina sesións presenciais e traballo individual titorizado. Este pode ser a distancia ou mediante plataforma de teleformación (Online). Haberá un titor para resolver calquera dúbida así como para o seguimento do curso.

Tamén se entregan ou se poñen a disposición dos participantes, cuestionarios de satisfacción que serven para introducir as melloras oportunas na organización das accións formativas. Dentro das datas programadas para a acción formativa, deberá remitir ao titor as probas de avaliación necesarias para a superación do curso.

Ao finalizar cada curso, emítense certificados acreditativos da formación para os participantes que o superasen satisfactoriamente.

■ MODALIDADE A DISTANCIA

A finalidade deste tipo de modalidade formativa é poder chegar tamén a aqueles colectivos aos que lles é imposible a formación presencial.

Unha vez formalizada a matrícula, o coordinador do curso poñeráse en contacto co alumno/a e enviaralle ao seu domicilio o material do curso: programa, cronograma, manual, caderno de exercicios e actividades.

FESAN porá a disposición do alumnado un titor de referencia que lle informará sobre calquera incidencia no desenvolvemento do curso e resolverá as dúbidas que lle poidan xurdir en canto aos contidos e actividades do mesmo. Neste proceso de ensinanza – aprendizaxe, é o propio alumno/a o que marca o ritmo da aprendizaxe, así como as horas diarias adicadas, tendo así o alumno/a unha ampla flexibilidade para acadar a formación.

Ao finalizar cada curso, emítense diplomas acreditativos da formación para os participantes que o superasen satisfactoriamente.

■ MODALIDADE ONLINE

Unha vez formalizada a matrícula, facilítase ao alumno unha clave de usuario e un contrasinal para acceder á plataforma “Aula Virtual” a través da páxina web de FESAN.

A aula virtual actuará como vía de comunicación entre o alumno e o entorno de formación. O curso disporá dun titor de referencia que se encargará de informar, dinamizar e resolver as dúbidas que lle poidan xurdir ao alumno/a no desenvolvemento do curso.

Neste proceso de ensinanza / aprendizaxe é o propio alumno/a o que marca o ritmo da aprendizaxe, así como as horas diarias adicadas, tendo así, o alumno/a, unha ampla flexibilidade para acadar a formación.

Ao finalizar cada curso, emítense diplomas acreditativos da formación para os participantes que o superasen satisfactoriamente.

■ MODALIDADE DE CURSO CON PRÁCTICAS EN EMPRESAS

Esta modalidade combina a parte presencial, a distancia ou teleformación coa realización por parte do alumno/a de prácticas profesionais en empresas ou entidades de referencia no sector coas que FESAN asinara un convenio.

Para ter superado o curso, o alumno deberá finalizar de maneira positiva a parte teórica e de prácticas.

Ao finalizar cada curso, emítense diplomas acreditativos da formación para os participantes que o superasen satisfactoriamente.

0.1

TIPOLOXÍA DAS ACCIÓNS FORMATIVAS



1. Formación Homologada

Capacita para o desempeño dunha determinada profesión ou responde ás esixencias normativas para o desempeño da profesión nun determinado sector.



2. Formación Baremable

Formación acreditada por organismo oficial, puntúa para oposicións, concursos de traslados, méritos... en función das bases da convocatoria.



3. Formación de Especialización

Formación complementaria para aquelas persoas que desexen mellorar o seu CV e ampliar a súa formación nas diferentes áreas.



1



FORMACIÓN PROFESIONAL. CICLOS FP

FAMILIA PROFESIONAL: SERVICIOS SOCIOCULTURAIS E Á COMUNIDADE

- Ciclo Superior de Educación Infantil
- Ciclo Superior de Animación Sociocultural e Turística
- Ciclo Superior de Integración Social*

FAMILIA PROFESIONAL: SANIDADE

- Ciclo Medio de Coidados Auxiliares de Enfermaría
- Ciclo Superior de Imaxe para o Diagnóstico
- Ciclo Superior de Laboratorio de Diagnóstico Clínico
- Ciclo Superior de Anatomía Patolóxica e Citoloxía



1



FORMACIÓN PROFESIONAL. CICLOS FP



XUNTA DE GALICIA
CONSELLERÍA DE CULTURA, EDUCACIÓN
E ORDENACIÓN UNIVERSITARIA

FESAN SANTIAGO

Rúa de Amio, 114
Parque Empresarial Costa Vella
15707 Santiago de Compostela



Servizos Socioculturais e á Comunidade

C.S. de Educación Infantil
C.S. de Animación Sociocultural e Turística

Sanidade

C.M. de Coidados Auxiliares de Enfermaría
C.S. de Laboratorio de Diagnóstico Clínico
C.S. de Anatomía Patolóxica e Citoloxía
C.S. de Imaxe para o Diagnóstico



FESAN LUGO

Avda. Vila Verde, 25 baixo
27002 Lugo



Servizos Socioculturais e á Comunidade

C.S. de Educación Infantil
C.S. de Integración Social*

■ SERVICIOS SOCIOCULTURAIS E Á COMUNIDADE

Ciclo Superior de Educación Infantil

Duración: 2000 horas (1615 horas teóricas e 385 prácticas)

Saídas profesionais:

- Educador/a infantil en primeiro ciclo de educación infantil, sempre baixo a supervisión dun mestre ou mestra, en institucións públicas e privadas.
- Educador/a en institucións ou en programas específicos de traballo con menores (de 0 a 6 anos) en situación de risco social, ou en medio de apoio familiar, seguindo as directrices doutros profesionais.
- Educador/a en programas ou actividades de lecer e tempo libre infantil con menores de 0 a 6 anos: ludotecas, casas de cultura, bibliotecas, centros educativos, centros de lecer, granxas escolas, etc.

Permite o acceso á Universidade

Ciclo Superior de Animación Sociocultural e Turística

Duración: 2000 horas (1590 horas teóricas e 384 prácticas)

Saídas profesionais:

- Sector dos servizos á comunidade (desenvolvemento comunitario e información xuvenil)
- Sector dos servizos culturais (lectura e información, tecnoloxías da información e da comunicación, etc)
- Recursos e produtos culturais diversos
- Sectores de servizos turísticos e de lecer e tempo libre (actividades lúdicas e deportivas, ambientais e de aire libre)

Permite o acceso á Universidade

Ciclo Superior de Integración Social*

Duración: 1700 horas (960 horas teóricas e 740 prácticas)

Saídas profesionais:

- Técnico de programas de axuda a domicilio
- Técnico de programas de prevención e inserción laboral
- Técnico en inserción ocupacional
- Educador de equipamentos residenciais de distinto tipo
- Educador de discapacitados (físicos, psíquicos e sensoriais)
- Traballador familiar
- Técnico de mobilidade básica

Permite o acceso á Universidade

* Pendente de homologación



XUNTA DE GALICIA
CONSELLERÍA DE CULTURA, EDUCACIÓN
E ORDENACIÓN UNIVERSITARIA



XUNTA DE GALICIA
CONSELLERÍA DE CULTURA, EDUCACIÓN
E ORDENACIÓN UNIVERSITARIA

■ SANIDADE

Ciclo Medio de Coidados Auxiliares de Enfermaría

Duración: 1400 horas (960 horas teóricas e 440 prácticas)

Saídas profesionais:

- En atención primaria e comunitaria: atención domiciliaria, promoción da saúde, saúde bucodental, consultas e residencias de anciáns.
- En atención especializada: consultas, hospitalización, urxencias, paritorios, pediatría, unidades especiais (UVI, CI, UCP, UC e UQ), quirófanos, esterilización, saúde mental e xeriatría.
- En centros sanitarios: departamentos de asuntos sociais de Ministerios, CCAA e concellos e centros balneoterápicos.

Ciclo Superior de Imaxe para o Diagnóstico

Duración: 2000 horas (1290 horas teóricas e 710 horas prácticas)

Saídas profesionais:

- Atención primaria e comunitaria: gabinetes de radioloxía de centros de saúde
- Centros hospitalarios: servizos de radioloxía convencional (coas súas especialidades), resonancia magnética nuclear, tomografía computerizada e gammagrafía; outros servizos que utilicen radioloxía diagnóstica e intervencionista (cardioloxía, ciruxía vascular, nefroloxía e uroloxía); servizo de protección radiolóxica e servizos de medicina e ciruxía experimental.
- Gabinetes radiolóxicos extrahospitalarios: de diagnóstico pola imaxe e de exames preventivos en medicina de empresa.
- Centros de experimentación animal e delegacións comerciais de produtos hospitalarios e farmacéuticos.

Permite o acceso á Universidade

Ciclo Superior de Laboratorio de Diagnóstico Clínico

Duración: 2000 horas (1620 horas teóricas e 380 horas prácticas)

Saídas profesionais:

- Atención primaria e comunitaria: laboratorios de diagnóstico clínico de centros de saúde.
- Centros hospitalarios: servizos de microbioloxía, hematoloxía e hemoterapia, bioquímica, inmunoloxía, farmacia hospitalaria e laboratorios dos servizos de medicina e ciruxía experimental.
- Laboratorios extrahospitalarios: de apoio ao diagnóstico clínico, de seguimento e control de alteracións analíticas e de análises preventivas en medicina de empresa.
- Industria: en laboratorios de industria alimentaria, farmacéutica, cosmética e outras industrias ou entidades con laboratorios de investigación.
- Outros: laboratorios de institutos anatómico-forenses, institutos de toxicoloxía, centros de experimentación animal e delegacións comerciais de produtos hospitalarios e farmacéuticos.

Permite o acceso á Universidade

Ciclo Superior de Anatomía Patolóxica e Citoloxía

Duración: 2000 horas (1290 horas teóricas e 710 horas prácticas)

Saídas profesionais:

- Sector sanitario, tanto en atención primaria como nos servizos xerais de apoio ó diagnóstico de atención especializada.
- Institutos anatómico-forenses, realizando necropsias e procesando pezas necrósicas.
- Laboratorios de investigación humano e animal, procesando mostras de tecido.

Permite o acceso á Universidade



XUNTA DE GALICIA
CONSELLERÍA DE CULTURA, EDUCACIÓN
E ORDENACIÓN UNIVERSITARIA



SOLAR

El zumb

2

CERTIFICADOS DE PROFESIONALIDADE

- **Cursos de acceso directo á obtención de Certificados de Profesionalidade**
- **Formación modular.
Certificados de profesionalidade**



2.1

CURSOS DE ACCESO DIRECTO A OBTENCIÓN DE CERTIFICADOS DE PROFESIONALIDADE



- Especialidades formativas ofertadas (Centro inscrito número: (COD. 15H04029).
- Formación dirixida ao acceso a unha profesión.
- Titulación oficial válida en todo o territorio nacional.
- Consulta datas. Accións formativas suxeitas a convocatorias oficiais.

■ ADMINISTRACIÓN E XESTIÓN

ESPECIALIDADES	HORAS
ADGG0408: Operacións auxiliares de servizos administrativos e xerais	430
ADGD0308: Actividades de xestión administrativa	880
ADGD0208: Xestión integrada de recursos humanos	790
ADGG0508: Operacións de grabación e tratamento de datos e documentos	440
ADGG0308: Asistencia documental e de xestión en despachos e oficinas	750
ADGD0210: Creación e xestión de microempresas	520
ADGD0108: Xestión contable e xestión administrativa para auditoría	630
ADGN0108: Financiación de empresas	630

■ COMERCIO E MARKETING

ESPECIALIDADES	HORAS
COMM0111: Asistencia en investigación de mercados	510
COMT0311: Control e formación en consumo	540

■ INFORMÁTICA E COMUNICACIÓN

ESPECIALIDADES	HORAS
IFCT0509: Administración de servizos de internet	610
IFCT0610: Administración e programación en sistemas de planificación de recursos empresariais e xestión de relacións cos clientes	650
IFCD0210: Desenvolvemento de aplicacións con tecnoloxías WEB	590

SERVIZOS SOCIOCULTURAIS E Á COMUNIDADE

ESPECIALIDADES	HORAS
SSCB0209: Dinamización de actividades de tempo libre, educativo, infantil e xuvenil	310
SSCG0209: Mediación comunitaria	420
SSCE0109: Información xuvenil	480
SSCB0110: Dinamización programación e desenvolvemento de accións culturais	480
SSCB0211: Dirección e coordinación de actividades de tempo libre educativo infantil e xuvenil	410
SSCG0109: Inserción laboral para persoas con discapacidade	470
SSCE0110: Docencia da formación profesional para o emprego	380
SSCS0208: Atención sociosanitaria a persoas dependentes en institucións sociais	450
SSCS0108: Atención sociosanitaria a persoas no domicilio	600
SSCG0111: Xestión de chamadas de teleasistencia	310

COMPETENCIAS CLAVE

ESPECIALIDADES	HORAS
FCOV06: Comunicación en lingua extranxeira (Inglés) N3	180
FCOV05: Comunicación en lingua extranxeira (Inglés) N2	180
FCOVXX02: Comunicación en lingua galega N3	35
FCOVXX01: Comunicación en lingua galega N2	25
FCOV02: Comunicación en lingua castelá N3	200
FCOV22: Comunicación en lingua castelá N2	120
FCOV12: Competencia matemática N3	120
FCOV23: Competencia matemática N2	200



2.2

FORMACIÓN MODULAR. CERTIFICADOS DE PROFESIONALIDADE

- A través da formación modular, o alumno/a poderá completar tódolos módulos para a obtención do Certificado de Profesionalidade.

■ Docencia da Formación Profesional para o Emprego

Modalidade: Presencial

Online (pendente a súa acreditación polo SEPE).

Saídas profesionais: no ámbito público ou privado, en centros ou entidades que impartan formación profesional para o emprego, tanto para traballadores en activo, en situación de desemprego, como para colectivos especiais.

Certificado de Profesionalidade (SSCE0110)

MÓDULOS	HORAS
MF1442_3: Programación didáctica de accións formativas para o emprego	60
MF1443_3: Selección, elaboración, adaptación e utilización de materiais, medios e recursos didácticos	90
MF1444_3: Impartición e titoración de accións formativas para o emprego	100
MF1445_3: Avaliación do proceso de ensinanza-aprendizaxe en formación profesional para o emprego	60
MF1446_3: Orientación laboral e promoción da calidade na formación profesional para o emprego	30
MP0353: Módulo de prácticas profesionais non laborais	40



■ Atención Sociosanitaria a Persoas Dependentes en Institucións Sociais



Modalidade: Presencial

Online (pendente a súa acreditación polo SEPE).

Saídas profesionais: sector da prestación de servizos sociais a persoas en réxime de permanencia parcial, temporal ou permanente en institucións de carácter social.

Certificado de Profesionalidade (SSCS0208)

MÓDULOS	HORAS
MF1016_2: Apoio na organización de intervencións no ámbito institucional	100
MF1017_2: Intervención na atención hixiénico-alimentaria en institucións	70
MF1018_2: Intervención na atención sociosanitaria en institucións	70
MF1019_2: Apoio psicosocial, atención relacional e comunicativa en institucións	130
MP0029: Módulo de prácticas profesionais non laborais	80

■ Atención Sociosanitaria a Persoas no Domicilio



Modalidade: Presencial

Online (pendente a súa acreditación polo SEPE).

Saídas profesionais: no ámbito público, servizos domiciliarios de atención a persoas dependentes ou con entidades privadas tanto se ofertan servizos directos aos usuarios coma se son responsables da xestión do servizo ou programas de atención domiciliaria.

Certificado de Profesionalidade (SSCS0108)

MÓDULOS	HORAS
MF0249_2: Hixiene e atención sanitaria	170
MF0250_2: Atención e apoio psicosocial	210
MF0251_2: Apoio domiciliario e alimentación familiar	100
MP0028 : Módulo de prácticas profesionais non laborais	120



XUNTA DE GALICIA
CONSELLERÍA DE TRABALLO
E BENESTAR

■ Dinamización de Actividades de Tempo Libre Educativo, Infantil e Xuvenil

Modalidade: Presencial

Online (pendente a súa acreditación polo SEPE).

Saídas Profesionais: monitor de tempo libre, infantil e xuvenil, de campamentos, de albergues de xuventude, de casas de colonias, de granxas-escolas, de aulas e escolas de natureza e de actividades no marco escolar.

Certificado de Profesionalidade (SSCB0209)



XUNTA DE GALICIA
CONSELLERÍA DE TRABALLO
E BENESTAR

MÓDULOS	HORAS
MF1866_2: Actividades de educación no tempo libre infantil e xuvenil	60
MF1867_2: Procesos grupais e educativos no tempo libre infantil e xuvenil	30
MF1868_2: Técnicas e recursos de animación en actividades de tempo libre	60
MP0270: Módulo de prácticas profesionais non laborais	160



3

OPOSICIONES

- **Cursos Baremables Educación**
- **Cursos Baremables Sanidade**



3.1

CURSOS BAREMABLES EDUCACIÓN

Cursos baremables para opositores, reconocidos válidos como méritos para as Oposiciones de Acceso á Función Pública Docente.

Modalidade: Online.

Cursos de 110 horas: 100 €

Cursos de 40 horas: 50 €

Cursos de 20 horas: 40 €

Acreditados pola Universidade Europea de Negocios e Administración de Lublín (Polonia).

Válidos para todas as especialidades





■ CURSOS DE 110 HORAS

Infantil, Primaria, Secundaria e todas as súas especialidades

1. Dinámicas de relación interpersonal na aula.
2. Intervención didáctica e psicopedagóxica en entornos escolares.
3. Mellora das capacidades nas diferentes etapas educativas. Estratexias didácticas.
4. Intervención educativa nas discapacidades.
5. Educación para a diversidade.

■ CURSOS DE 40 HORAS

Infantil, Primaria, Secundaria e todas as súas especialidades

6. Educación para a igualdade: coeducación.
7. Incorporación das TIC á aula.
8. Ámbitos de intervención na educación para a saúde.
9. A educación a través dos medios de comunicación.
10. Introducción á expresión oral na aula.



■ CURSOS DE 20 HORAS



Infantil, Primaria e todas as súas especialidades

11. Os xogos motrices na aula.
12. Prevención de accidentes mediante o xogo.

Infantil, Primaria, Secundaria e todas as súas especialidades

13. O traballo en grupo na aula.
14. A evolución da psicomotricidade no campo educativo.
15. Constructivismo e enfoques constructivistas na educación.
16. Medidas para atender á diversidade.

Pendente a acreditación pola Comisión de Formación Continuada do Sistema Nacional de Saúde.

Modalidade: Online

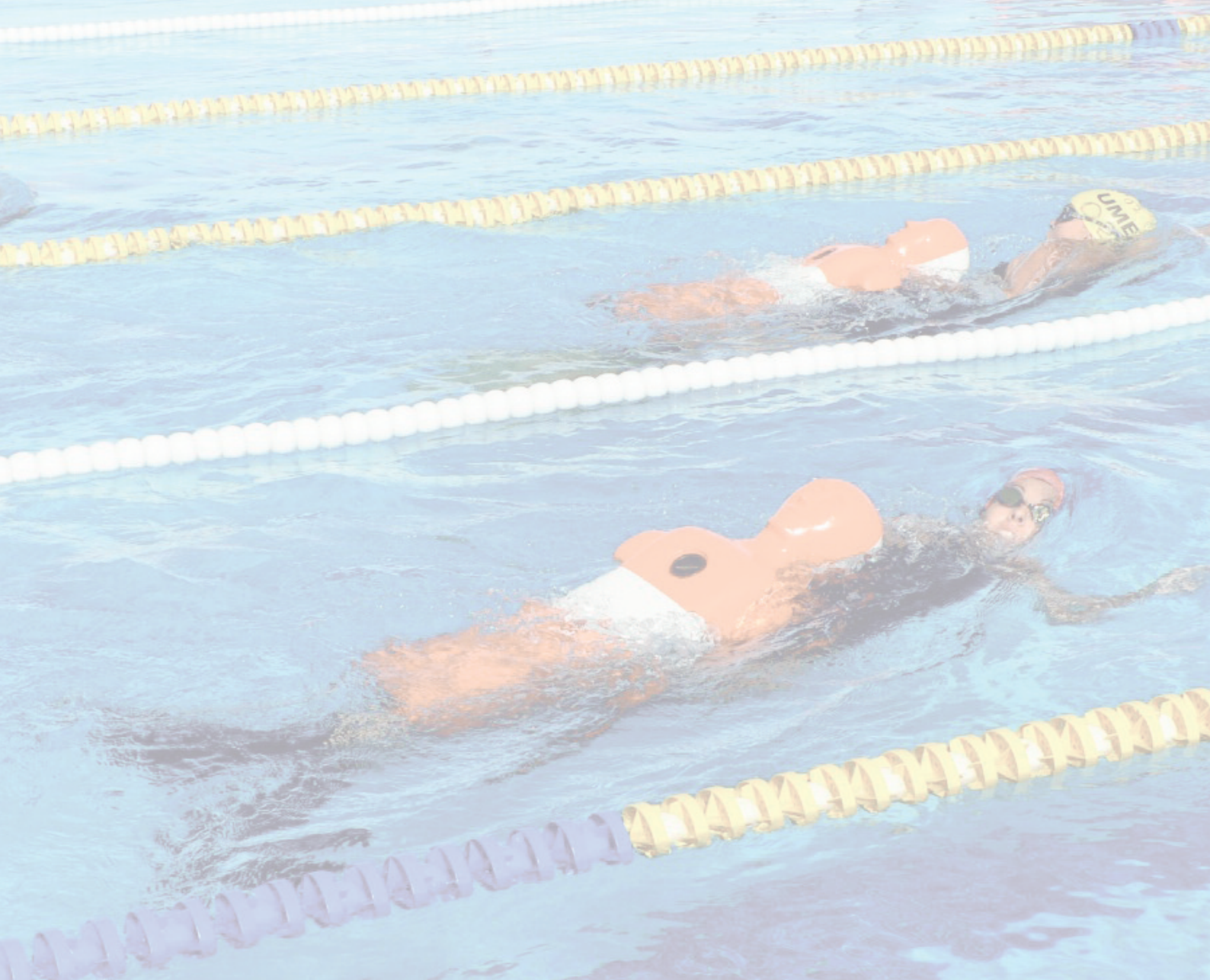
- **ATENCIÓN SOCIOSANITARIA A ENFERMOS DE ALZHEIMER**

- **MOBILIZACIÓN, TRASLADOS E DEAMBULACIÓN**

- **HIXIENE E ASEO DA PERSOA DEPENDENTE**

- **ADMINISTRACIÓN DE ALIMENTOS E RECOLLIDA DE ELIMINACIÓNS**

- Consulta novos cursos e as edicións do 2015.



4



CURSOS PUNTUABLES NO PROCESO DE ACREDITACIÓN DA EXPERIENCIA PROFESIONAL

- Socorrismo en instalacións acuáticas
- Socorrismo en espazos naturais
- Atención sociosanitaria a persoas no domicilio
- Atención sociosanitaria a persoas dependentes en institucións sociais
- Transporte sanitario
- Extinción de incendios forestais e salvamento



4

CURSOS PUNTUABLES NO PROCESO DE ACREDITACIÓN DA EXPERIENCIA PROFESIONAL

- Formación acreditable segundo as convocatorias anuais da Consellería de Traballo e Benestar da Xunta de Galicia. Convocatoria 2015.
- Non son certificados de profesionalidade pero sí recollen os seus contidos.
- **Modalidade:** a distancia

■ Socorrismo en instalacións acuáticas

290 h. / 290 €

Monográficos	HORAS	PREZO
Natación	120	144 €
Prevenção de accidentes en instalacións acuáticas	40	48 €
Rescate de accidentados en instalacións acuáticas	90	108 €
Primeiros auxilios	40	48 €

■ Socorrismo en espazos naturais

340 h. / 340 €

Monográficos	HORAS	PREZO
Natación	120	144 €
Prevenção de accidentes en espazos naturais	60	72 €
Rescate de accidentados en espazos naturais	120	144 €
Primeiros auxilios	40	48 €

■ Atención sociosanitaria a persoas dependentes en institucións sociais

450 h. / 540 €

370 h. teóricas e 80 h. prácticas

Monográficos	HORAS	PREZO
Apoio na organización de intervencións no ámbito institucional	100	120 €
Intervención na atención hixiénico-alimentaria en institucións	70	84 €
Intervención na atención sociosanitaria en institucións	70	84 €
Apoio psicossocial, atención relacional e comunicativa en institucións	130	156 €



■ Atención sociosanitaria a persoas no domicilio **600 h. / 540 €**

480 h. teóricas e 120 h. prácticas

Monográficos	HORAS	PREZO
Hixiene e atención sanitaria domiciliaria	170	204 €
Atención e apoio psicosocial domiciliario	210	252 €
Apoio domiciliario e alimentación familiar	100	120 €

■ Extinción de incendios e salvamento **610 h. / 520 €**

Monográficos	HORAS	PREZO
Operacións de salvamento	160	192 €
Control e extinción de incendios	260	312 €
Fenómenos naturais e antrópicos	130	156 €
Operacións de axudas técnicas	140	168 €

■ Transporte sanitario **400 h. / 400 €**

Monográficos	HORAS	PREZO
Operacións de mantemento preventivo do vehículo e control da súa dotación material	100	120 €
Técnicas de soporte vital básico de apoio ao soporte vital avanzado	160	192 €
Técnicas de inmovilización, mobilización e traslado do paciente	100	120 €
Técnicas de apoio psicolóxico e social en situacións de crise	40	48 €

- Matrícula aberta todo o ano
- Consulta novos cursos



5

ESCOLA DE TEMPO LIBRE

- Monitor/a de Tempo Libre
- Director/a de Tempo Libre
- Director/a de Campos de Traballo
- Dinamizador/a de Festas
- Cursos Monográficos



5

ESCOLA DE TEMPO LIBRE

CURSOS DE ESPECIALIZACIÓN

■ Monitor/a de Tempo Libre  250 €

Duración: 200 horas teóricas e 150 prácticas.

Modalidade: Presencial.

Saídas profesionais: capacita para deseñar, programar, poñer en práctica e avaliar actividades para o tempo libre e socioculturais orientadas á atención tanto da infancia e a xuventude, como ás persoas maiores ou con necesidades especiais.

Requisitos de Acceso:

Estar en posesión polo menos dalgún dos seguintes títulos:

- Graduado en ESO, Graduado escolar ou equivalente
- Técnico auxiliar en formación profesional
- Ser maior de 18 anos de idade

Homologado pola Xunta de Galicia



■ Director/a de Tempo Libre  220 €

Duración: 150 horas teóricas e 150 prácticas.

Modalidade: Presencial.

Saídas profesionais: capacita para detectar as necesidades de intervención en grupos con características específicas, dirixir, executar e avaliar accións de animación, coordinar o equipo de monitores ou especialistas que colaboren no programa e, por último, participar nun equipo multidisciplinar que desenvolva unha actividade a grande escala.

Requisitos de Acceso:

Estar en posesión polo menos dalgún dos seguintes títulos:

- Estar en posesión do título de monitor de tempo libre
- Posuír, polo menos, o título de Graduado en educación secundaria, graduado escolar ou outro equivalente.
- Acreditar unha experiencia como monitor de alomenos 250 horas ou como integrante do equipo de animación en colonias ou campamentos por un total de 30 días despois de obter o título de monitor.

Homologado pola Xunta de Galicia



■ Director/a de Campos de Traballo 200 €

Duración: 50 horas teóricas e 14 días de actividade como director dun campo de traballo.

Modalidade: Presencial.

Saídas profesionais: capacita para detectar as necesidades de intervención en grupos con características específicas, dirixir, executar e avaliar accións de animación, localizar e xerar recursos para o desenvolvemento da intervención programada, coordinar o equipo de monitores ou especialistas que colaboren no programa e, por último, participar nun equipo multidisciplinar que desenvolva unha actividade a grande escala.

Requisitos de Acceso:

- Estar en posesión do título de director de tempo libre
- Ter experiencia como director do equipo de animación de, alomenos, un campamento de 15 días.

Homologado pola
Xunta de Galicia



XUNTA DE GALICIA
CONSELLERÍA DE TRABALLO
E BENESTAR

■ Dinamizador/a de Festas 80 €

Duración: 20 horas.

Modalidade: Presencial.

Obxectivo: adquirir os coñecementos, capacidades e habilidades necesarias para a dinamización de actividades de ocio infantil, xuvenil e adulto.



CURSOS MONOGRÁFICOS **Modalidade a distancia**

CURSO	HORAS	PREZO
1. Deseño e elaboración de proxectos na animación sociocultural	60	70 €
2. Animación e xestión cultural	60	70 €
3. Monitor/a intercultural	60	70 €
4. Prevención de drogodependencias	60	70 €
5. Mediador/a en educación para a saúde	60	70 €
6. Monitor/a escolar	60	70 €
7. Monitor/a da terceira idade	60	70 €
8. Monitor/a de educación ambiental	60	70 €
9. Monitor/a sociocultural	60	70 €
10. Orientación laboral e empregabilidade xuvenil	60	70 €

Modalidade Online

CURSO	HORAS	PREZO
1. Monitor/a de transporte escolar	60	60 €
2. Monitor/a de comedor escolar	60	60 €
3. Monitor/a para persoas con discapacidade	60	60 €
4. Monitor/a de ludoteca	60	60 €
5. Coordinador /a de actividades extraescolares	60	60 €
6. Prevención de riscos laborais e primeiros auxilios en actividades de tempo libre	35	40 €
7. Elaboración de proxectos e propostas de actividades de tempo libre infantil e xuvenil	20	40 €
8. Técnicas de animación, expresión e creatividade	15	35 €
9. Técnicas pedagóxicas do xogo	15	35 €
10. Técnicas de educación ambiental	15	35 €
11. Procesos educativos e socializadores na infancia e na xuventude	10	30 €



CURSOS POR ÁREAS

- **Área Educación Infantil**
- **Área Sociosanitaria**
- **Área Administración e Empresas**
- **Área Formación Complementaria e Empleo**
- **Área Seguridad e Saúde**
- **Área de Idiomas**



6.1

ÁREA EDUCACIÓN INFANTIL

CURSOS DE ESPECIALIZACIÓN

■ Técnico de atención á infancia  450 €

Duración:

450 horas

300 horas **Online**

150 horas de prácticas en empresas

Obxectivo: Adquirir os coñecementos e capacidades necesarias para o desenvolvemento das actividades laborais no ámbito da infancia.

Saídas profesionais: Escolas infantís, ludotecas e centros cívicos, parques temáticos de ocio, comedores escolares ou grupo de animación infantil.



Recoñecido pola Universidade Europea de Negocios e Administración de Lublín.



CURSOS MONOGRÁFICOS

Modalidade Online

CURSO	HORAS	PREZO
Limpeza en centros infantís	60	70 €
Técnicas de Masaxe Infantil	40	60 €
Musicoterapia	40	60 €
Técnicas de relaxación	40	60 €
Psicomotricidade e socialización mediante o xogo	40	60 €
O ensino do inglés para nenos/as de 1 a 3	40	60 €
Os contos na educación infantil: os contacontos	40	60 €
Organización de espazos na escola infantil	40	60 €
A comunicación familia-escola	40	60 €
Xogos dos descubrimentos	40	60 €
O período de adaptación na escola infantil	40	60 €
O obradoiro de expresión plástica	40	60 €
Prevención de riscos laborais e primeiros auxilios en centros de 0 a 3 (formación necesaria para traballadores/as de centros de atención á infancia-dobre titulación)	35	40 €
Coordinación pedagóxica	25	40 €

6.2

ÁREA SOCIO SANITARIA

CURSOS DE ESPECIALIZACIÓN

■ Dirección e Xestión de Centros de Atención a Persoas Dependentes 

450 €

Duración:

450 horas

300 horas **Online**

150 horas de prácticas en empresas

Obxectivo: Adquirir a formación necesaria para a dirección e xestión dun centro-institución de atención á dependencia.

Saídas profesionais: dirección e administración dun centro da terceira idade, centros xerométricos, centros de atención social e de atención a discapacidade.

Formación esixida na resolución de 2 decembro de 2008 sobre criterios comúns de acreditación para garantir a calidade dos centros e servizos do Sistema para a Autonomía e Atención á Dependencia.

■ Animación de Centros Xerontolóxicos 

140 €

Duración:

130 horas

50 horas **Online**

80 horas de prácticas

Obxectivo: Formar ao alumno/a en técnicas de programación, organización e realización de actividades lúdicas, educativas e rehabilitadoras en centros de maiores.

Saídas profesionais: animadores de centros da terceira idade.

CURSOS MONOGRÁFICOS

Modalidade a distancia

■ Duración: 70 horas **70 €**

1. Atención a persoas no domicilio
2. Nutrición, alimentación e dietética
3. Apoio psicosocial a familiares de dependentes
4. Actividade física cos maiores
5. Atención socio sanitaria a enfermos de Alzheimer
6. O paciente terminal e os seus coidados
7. Atención fisioterapéutica
8. Terapia ocupacional para persoas maiores
9. Animación sociocultural en centros de maiores. Residencias, Centros de Día e Centros Socioculturais.
10. Terapias alternativas con maiores. Hidroterapia, Musicoterapia, Actividade física, Arteterapia, Risoterapia e Aromaterapia.
11. Sistema de calidade na prestación do servizo en centros de maiores

NOVIDADES!!!! ONLINE

CURSO	HORAS	PREZO
O terapeuta ocupacional e a enfermidade de Alzheimer	75	80 €
Funcións cognitivas e hábitos de autonomía persoal. Mantemento e entramento	50	70 €
Administración de alimentos e tratamentos a persoas dependentes no domicilio	50	70 €
Técnicas de comunicación con persoas dependentes	50	70 €
Hixiene e aseo da persoa dependente	40	60 €
Administración de alimentos e recollida de eliminacións en institucións	30	50 €
Plan de coidados individualizado e documentación básica de traballo nunha institución	30	50 €
Institucións e profesionais da atención socio sanitaria	20	40 €
Organización de actividades en institucións sociais	20	40 €
Mobilización, traslados e deambulación	20	40 €
Normas de limpeza de materiais e instrumental sanitario	10	30 €
Primeiros auxilios en situación de urxencia en institucións	10	30 €
Protocolos de actuación na recepción e acollida de residentes	10	30 €

6.3

ÁREA ADMINISTRACIÓN E EMPRESAS

CURSOS DE ESPECIALIZACIÓN

■ Contabilidade e Fiscalidade  220 €

Duración: 260 horas.

Modalidade: A distancia.

Obxectivo: Adquirir os coñecementos e capacidades necesarias para o desenvolvemento das actividades de contabilidade e fiscalidade.

Saídas profesionais: área de administración e contabilidade en empresas.

■ Técnico Especialista en Recursos Humanos  390 €

• **Duración:** 360 horas (210 horas online + 150 horas prácticas).

• **Modalidade:** Online.

Obxectivo: Adquirir os coñecementos e capacidades necesarias para o desenvolvemento das actividades relacionados co ámbito da dirección e xestión de persoas en entornos organizativos.

Saídas profesionais: área de persoal en entidades.



■ Experto en Sistemas de Xestión de Calidade e Medioambiente 140 €

Duración: 100 horas.

Modalidade: Online.

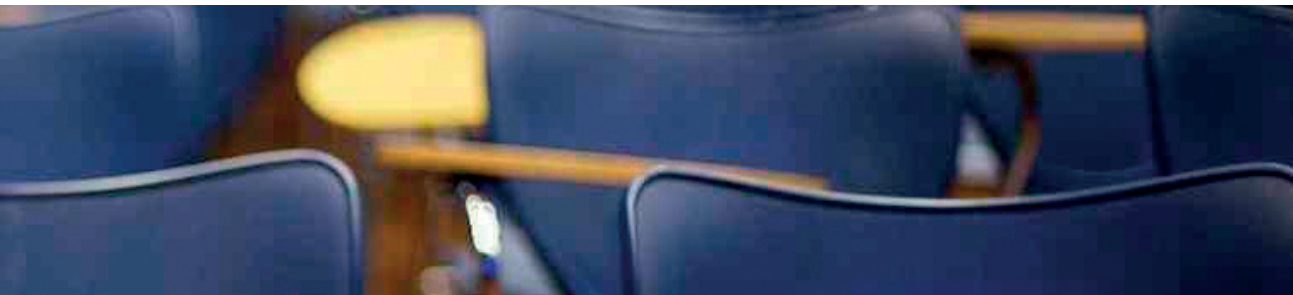
Obxectivo: Adquirir os coñecementos e capacidades necesarias para a potenciación de oportunidades de mellora continua e proposta de solucións personalizadas de xestión medio ambiental.

Saídas profesionais: departamento de xestión, aseguramento e control de calidade das empresas.

CURSOS MONOGRÁFICOS

Modalidade Online

CURSO	HORAS	PREZO
Xestión de recursos humanos. Nivel básico	130	150 €
Introducción ás normas ISO de calidade (ISO 9001) e de medioambiente (ISO 14001)	80	100 €
Habilidades comunicativas de atención ao cliente	80	100 €
Contratación laboral	60	75 €
Traballo en equipo e comunicación efectiva	60	75 €
Autoemprego. Cómo crear a túa propia empresa	60	75 €



6.4 ÁREA FORMACIÓN COMPLEMENTARIA E EMPREGO

CURSOS DE ESPECIALIZACIÓN

■ Novas Tecnoloxías para a Impartición e Titorización da Formación para o Emprego 150 €

Duración: 60 horas.

Modalidade: Online.

Obxectivo: Proporcionar ao alumno/a unha formación técnica e pedagóxica no uso de plataformas virtuais, coa intención de acadar unha mellor integración das novas tecnoloxías na docencia e na impartición de certificados de profesionalidade.

Saídas profesionais: Tutor-formador de Certificados de Profesionalidade mediante teleformación.

Necesario para impartir formación mediante teleformación de Certificados de Profesionalidade (RD 189/2013).

■ Igualdade de Oportunidades entre Mulleres e Homes 160 €

Duración: 150 horas.

Modalidade: Online.

Obxectivo: Proporcionar ao alumno/a as ferramentas conceptuais e metodolóxicas necesarias para a impartición do módulo transversal de igualdade de oportunidades.

Saídas profesionais: Docente do módulo transversal de igualdade de oportunidades.

Formación esixida para a impartición do módulo transversal de Igualdade de Oportunidades nas accións formativas de Formación para o Emprego.

■ Orientación e Inserción Laboral 160 €

Duración: 150 horas.

Modalidade: Online.

Obxectivo: Orientar na identificación da realidade laboral do alumnado para axudarlle na toma de decisións ante o seu proceso de inserción e/ou promoción profesional. Fomentar procedementos e estratexias de búsqueda de emprego e actualización da información do entorno profesional e produtivo así como a súa aplicación e deseñar procedementos e estratexias de innovación e actualización profesional.

Saídas profesionais: Docente do módulo transversal de Orientación e Inserción Laboral.

CURSOS MONOGRÁFICOS

Modalidade Online

CURSO	HORAS	PREZO
Sensibilización ambiental	45	60 €
Técnicas de búsqueda de emprego	45	60 €
Elaboración e deseño de probas de avaliación	30	50 €
Deseño e elaboración de materiais e presentacións multimedia na aula	25	45 €
Orientación e inserción laboral. Nivel básico	20	40 €
TICS na aula	20	40 €
Planificación e utilización de medios e recursos gráficos na aula	10	30 €
Dinamización da aprendizaxe en grupo	10	30 €

6.5

ÁREA SEGURIDADE E SAÚDE

■ Mantemento Hixiénico-sanitario de Instalacións con Risco Frente á Lexionella


[CONSULTAR PREZO](#)

Entidade de Formación Autorizada pola Dirección Xeral de Saúde Pública.
Nº de Rexistro: SA701A 2009/1-1a

Duración: 25 horas.

Modalidade: Presencial.



XUNTA DE GALICIA
CONSELLERÍA DE SANIDADE

■ Hixiene e Manipulación de Alimentos

Entidade de Formación Autorizada pola Dirección Xeral de Saude Pública.
Nº de Rexistro: 159/Ga

Duración: 5 horas.



20 €

Modalidade: Online

Duración: 3 horas.



30 €

Modalidade: Presencial



XUNTA DE GALICIA
CONSELLERÍA DE SANIDADE

■ Primeiros Auxilios


[CONSULTAR PREZO](#)

Niveles básico e avanzado

Duración: 6 horas.

Modalidade: Presencial.



■ Prevención de Riscos Laborais. Nivel Básico

Duración: 30 horas. **50 €**

Modalidade: Online.

Duración: 60 horas. **100 €**

Modalidade: A distancia.

Sectores: Gandaría, Pesca, Minería, Forestal, Sector Servizos, Hostalaría, Textil, Industria Alimentaria, Xardinería, Limpeza.

■ Análisis de Perigos e Puntos de Control Críticos APPCC

Duración: 30 horas. **100 €**

Modalidade: Presencial.

■ Coordinador de Seguridade e Saúde en Obras de Construción

Duración: 200 horas.  **CONSULTAR PREZO**

Modalidade: Presencial

Curso Homologado pola Xunta de Galicia – Número de Censo - C-2009/2

6.6

ÁREA DE IDIOMAS

■ INGLÉS, ALEMÁN, FRANCÉS, GALEGO

- Cursos **preparatorios** para a obtención de Títulos Oficiais (PET-B1, GOETHE ZERTIFIKAT-B1, DALF, CELGA)
- **Niveis B1** obrigatorios para obtención das Titulacións Universitarias de Grao e para a obtención do Máster en profesorado.
- Clases **reducidas**
- Profesores **nativos**
- **Flexibilidade** horaria
- Clases teóricas e prácticas de **conversación adaptadas** á distintos sectores.
- **Solicita información** sobre niveis, datas, sectores, etc.



7

CENTROS DE TRABAJO FESAN

FESAN na actualidade xestiona na área de Atención Social e da Formación 23 centros distribuídos por toda a Comunidade Galega.

- **CENTROS DA ÁREA DE ATENCIÓN SOCIAL**
- **CENTROS DA ÁREA DE FORMACIÓN**



CENTROS DA ÁREA DE ATENCIÓN SOCIAL

CENTROS DE ATENCIÓN Á PERSOAS MAIORES

- Residencia servisenior Santiago
- Residencia de maiores de Ordes
- Vivendas comunitarias O Saviñao



CENTROS DE ATENCIÓN Á INFANCIA

- Escola infantil de Pontevedra
- Escola infantil de Monteporreiro
- Escola infantil de Lucus Augusti
- Escola infantil Mugarbos
- Escola infantil Sanxenxo O Tombo
- Escola infantil Sanxenxo O Revel
- Escola infantil San Fiz
- Escola infantil A Piringalla
- Escola infantil Pontedeume
- Escola infantil O Saviñao
- Escola infantil Pontecesures
- Escola infantil Calo
- Escola infantil A Ramallosa
- Escola infantil Os Tilos
- Ludoteca Coia
- Ludoteca Casa da Xuventude de Vigo



CENTROS DA ÁREA DE FORMACIÓN

CENTRO PRIVADO DE FORMACIÓN PROFESIONAL

- Centro de Formación Profesional en Santiago de Compostela (COD. 15032364)
- Centro de Formación Profesional en Lugo (COD. 27020914)



FESAN COMO CENTRO HOMOLOGADO PARA A IMPARTICIÓN DE ESPECIALIDADES FORMATIVAS PARA DESEMPREGADOS. PLAN AFD

- Centro de Formación Ocupacional en Santiago de Compostela (COD. 15H04029)
- Centro de Formación Ocupacional en Lalín (Pontevedra) (COD. 36H01329)



FESAN COMO ENTIDADE HOMOLOGADA PARA A IMPARTICIÓN E XESTIÓN DE ACCIÓNS DE FORMACIÓN CONTINUA BONIFICADA PARA TRABALLADORES EN ACTIVO

Fundación Tripartita
PARA LA FORMACIÓN EN EL EMPLEO





PROCEDIMENTOS DE INSCRICIÓN

Tel.: 981 53 40 20 / Fax: 981 52 22 23

info@fesan.org

Datos Bancarios: Banco Popular

Nº: ES15 0238 8102 7706 0012 7954

1. A través da nosa WEB www.fesan.org

- Facer a Inscripción.
- Realizar o pago por transferencia bancaria ou con tarxeta de crédito (TPV).
- Enviar xustificante bancario (mail, presencialmente nas nosas oficinas)

2. A través do correo electrónico

- Solicitar a ficha de inscrición vía mail
- Cubrir a ficha de inscrición
- Enviar a ficha de inscrición ao mail: info@fesan.org
- Realizar o pago por transferencia bancaria ou en efectivo nas oficinas
- No caso de pago por transferencia, enviar o xustificante bancario ao mail: info@fesan.org

3. Presencialmente nas nosas oficinas

- Facer a inscrición
- Realizar o pago en efectivo

FICHA DE INSCRICIÓN

Nome e apelidos

DNI Teléfono

Data de nacemento

Enderezo

Localidade CP

E-mail

Estudos realizados

Situación laboral

Nome do/s curso/s

1.

2.

1. No caso dos cursos Homologados pola Xunta de Galicia dase o consentimento a achegar unha copia do DNI á Xunta para confirmar os datos en relación á petición do título.
2. Non se procederá a devolución do importe aboado polo alumno/a cando a baixa se produza por causas alleas ao centro.
3. Dase o consentimento para o uso das imaxes realizadas durante dito curso na páxina web da Fundación, nas redes sociais, así como a aparición na prensa se é o caso.
4. En base ao cumprimento da Lei de Servizos da Sociedade da Información e de correo Electrónico e da Ley Orgánica 15/1999 de 13 de decembro de Protección de Datos de Carácter Persoal, comunicámoslle que os seus datos recollidos mediante a solicitude de información e/ou inscrición – matrícula dos cursos ofertados pola nosa entidade, forma parte dun ficheiro automatizado coa finalidade de manter relacións profesionais, administrativas e ou comerciais, co que os seus datos poderán ser tratados para informarlle (vía postal, telefónica, presencial e/ou telemática) sobre os nosos cursos e/ou servizos.
Se o desexa pode exercer os seus dereitos de acceso, rectificación, oposición e/ou cancelación dos seus datos, dirixíndose por escrito ao Responsable do Ficheiro, Fundación de Estudos e Análises, r/ de Amio, 114. 15707, Santiago de Compostela ou, mediante correo-electrónico á dirección, info@fesan.org.

¿Onde nos coñeches?

Cartel Internet

Coñecidos Prensa

www.fesan.org

OUTROS

Forma de pago

Único Dous prazos

Tarxeta Efectivo

Trasferencia Bancaria

(ES15 0238 81027706 00127954)

Data / /

Firma



Síguenos en:

